

# 「救急診療について」お知らせ

**急な怪我や病気の時、お困りではありませんか？**

そのような場合には、**救急科**で診療を行っております。

怪我や病気の種類・程度は問いません。

(ただし眼科や産科、婦人科、小児科の関連疾患など、診療できない場合があります。)

**待ち時間は通常 30 分以内**です。

(患者様の多いときには、さらにお待ちいただくことがあります。)

診療の結果、必要があれば、各診療科に診察を依頼します。

診察ご希望の際には電話または直接、**総合受付**にお申し込み下さい。

診療時間：病院営業日

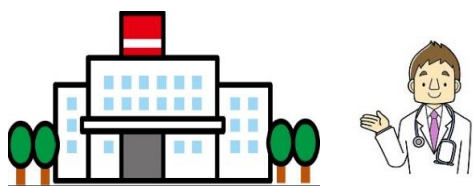
月曜日～金曜日 8:30～17:00

土曜日(第1・第3) 8:30～12:30

※木曜日は休診(ただし、第3木曜日は診療いたします)

担当医：小山完二(日本救急医学会 救急科専門医)

小田有哉(日本救急医学会 救急科専門医)



令和 元年 7月 1日  
病院長